

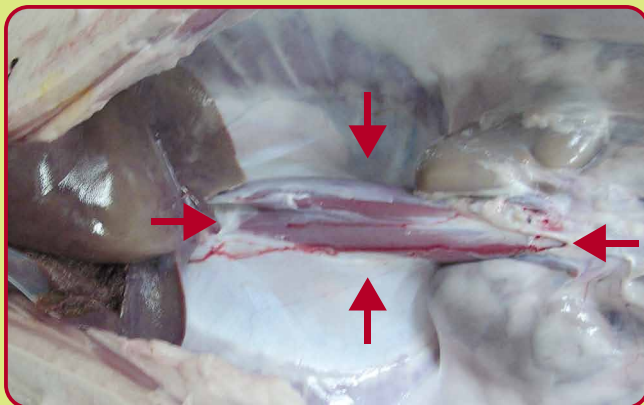
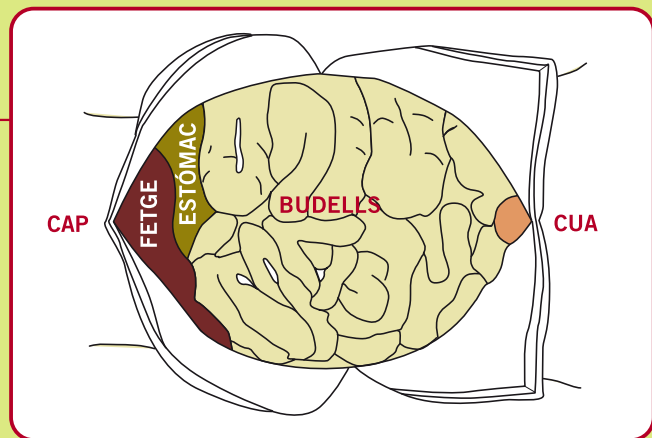


ANÀLISI DE TRIQUINA EN EL SACRIFICI DOMICILIARI DE PORQUÍ PER AL CONSUM DOMÈSTIC PRIVAT

INSTRUCCIONS DE PRESA DE MOSTRA

- Recollir una mostra muscular que tenguí aproximadament 5 cms. de llargària, de cada un dels pilars del diafragma, des de la zona d'inserció dels pilars amb l'espina.

Després d'obrir la cavitat abdominal es visualitza: el fetge, l'estómac i els budells (vegi's dibuix).



Una vegada retirats els budells i l'estómac, els pilars del diafragma es troben en el fons de la cavitat, sobre l'espina i entre el fetge i els ronyons (vegi's foto).

- Introduir les dues mostres de 5 cms, una de cadascun dels pilars del diafragma, en la borsa.
- Anotar el seu nom i cognoms i telèfon de contacte en el precinte.
- Precintat la borsa i mantenir en frigorífic fins al seu lliurament al veterinari col·laborador.
- **No consumir carn o productes crus o insuficientment cuinats fins que es conegui el resultat negatiu de l'anàlisi.**