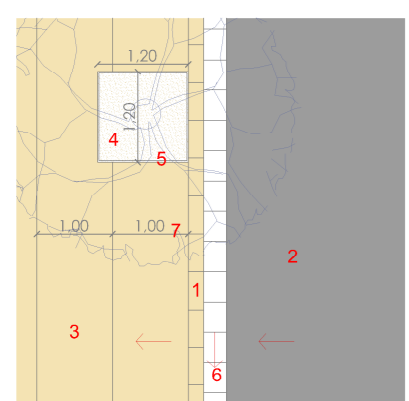


PLANTA ORDENACIÓ - TRAM 4 E:1/200



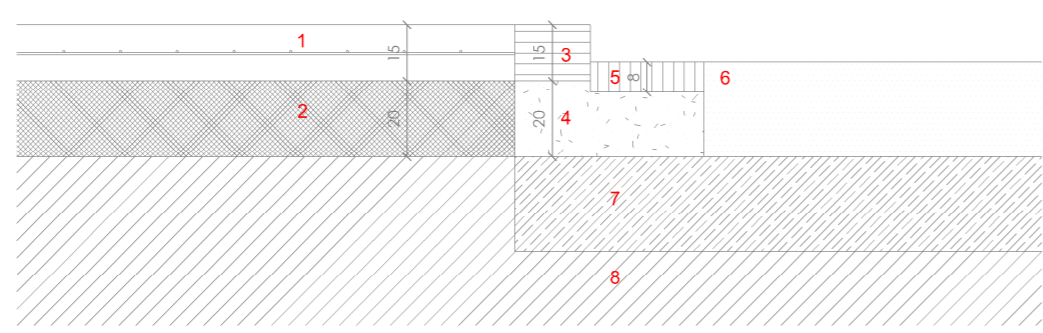
SECCIÓ 7 E:1/150

- L3\_Fanal Santa & Cole RAMA LED H5,6m 18W T11 + H4,5m 18W T11 o similar
- L2A\_Fanal Santa & Cole RAMA LED H5,6m 20W (T11-T11) o similar
- Paviment de LOSA VIBROHERMÈTIC o similar
- Zona trànsit rodal asfaltat
- Escosell acabat amb escorça
- Mur de contençió de formigó amb forat de podra
- Barana d'acòr inoxidable
- Paviment de grava de marès



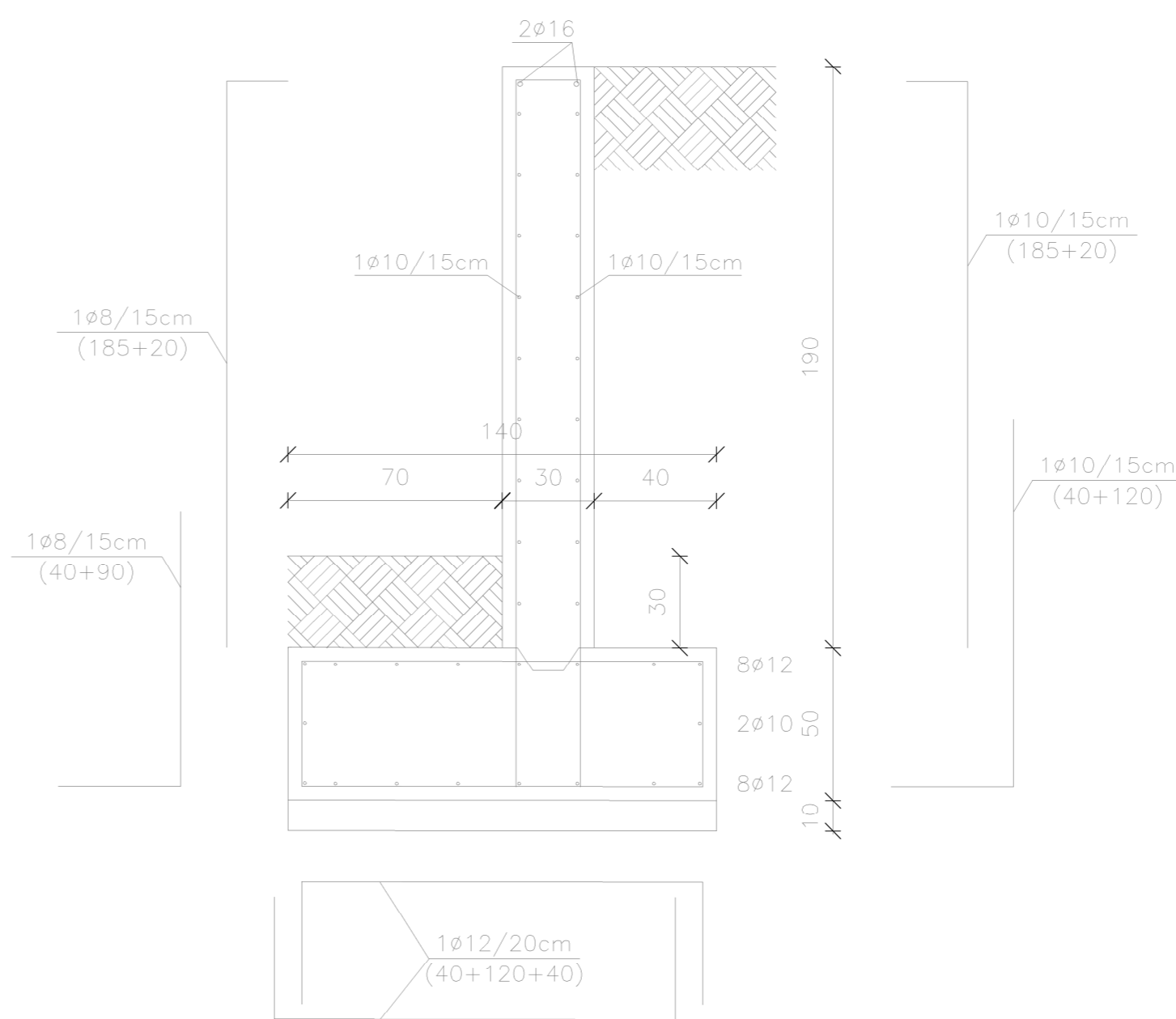
ZOOM 9 E:1/100

- Zona plaçolotes - Zona trànsit rodal asfaltat
- Vorada prefabricada de formigó vibrohermètic o similar color ocre marès 90x20x10
  - Zona trànsit rodal acabat asfaltat
  - Solera de formigó color ocre marès
  - Escosell acabat amb escorça
  - Pelena acer inoxidable pintada color gris
  - Rigola prefabricada de formigó 30x40x8

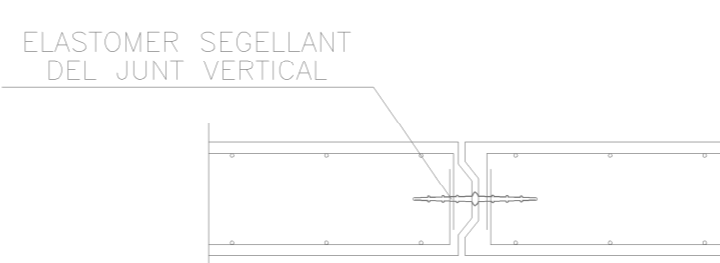


DETALL 4 E:1/20

- Plaçolotes - Zona trànsit rodal asfaltat
- Solera armada de formigó H-250 de 15cm de gruix color ocre "marès"
  - Subbase granular compactada de 20cm
  - Vorada prefabricada de formigó vibrohermètic o similar color ocre "marès" 50x20x15
  - Solera de formigó H-125
  - Pelena acer inoxidable pintada color gris 30x40x8
  - Zona trànsit rodal asfaltat
  - Base granular artificial compactada existent
  - Terreny existent compactat



DETALL MUR DE CONTENCIÓ E:1/20



JUNT VERTICAL EN MURS E:1/20

CARACTERÍSTIQUES DELS MATERIALS					CARACTERÍSTIQUES DEL SÒL	
MATERIALS	d max.	Consist.	$\gamma_s$	$\gamma_d$	$\gamma_w$	
MURS DE SOTERRANI						
Control Normal						
Formigó	18	30/20/7/1/1/1	#20	plàstica	1,60	1,50
Acer	Galvalum	8	300	S	1,60	1,35
					Bienalitat del sòl	2,0
					Àngle de fregament intern	30°
					Tensió admissible	20
					NOTES D'INTERÉS	
					No es considera empenja hidrostàtica en murs de contençió	

NOTA D'INTERÉS

S'han considerat unes característiques del terreny normals i típiques de càlculs de murs perquè no tenim més dades d'un estudi geotècnic.  
S'ha d'executar el mur per trams de 7 metres com a màxim preveient un junt estructural vertical segons el detall adjunt.  
S'han considerat condicions drenades pel càlcul.



PROJECTE DE:  
EMBELLIMENT, AMPLIACIÓ VORAVIES, NOU MOBILIARI, EQUIPAMENTS, ENLLUMENAT I PAVIMENTACIÓ DEL C/ TEODOR CANET FINIS INICI ZONA DEPENDENT DE L'APB ( fins cantonada c/Verge del Carme)

PROMOTOR  
AJUNTAMENT D'ALCÚDIA



ESTAT REFORMAT  
Planta ordenació - TRAM 4

E:1/150  
E:1/200  
ESCALA

06

PROJECTE 1725

Arquitecta: M<sup>a</sup> Antònia Munar Fiol

C/ VENT,4 SINEU 07510  
TEL 871.91.51.51



- TRAM 5**  
ELEMENTS CONSERVATS I ELEMENTS INCORPORATS
- Amari existent : 2 Unitats
  - Postensa de fusta existent : 1 Unitat
  - Faroles RAMA LED (tipus segons estudi lumínic): 15 Unitats
  - Pou de bloqueig : 8 Unitats
  - Embornal existent : 5 Unitats
  - Embornal eliminat : 6 Unitats
  - Nou embornal : 5 Unitats
  - Registre 65 clavegueram : 7 Unitats
  - Arqueta : 28 Unitats
  - Nova arqueta enllumenat públic : 15 Unitats
  - Arqueta Telèfon : 2 Unitats
  - Mòdul prefabricat BOA RECTO de fusta o similar : 4 Unitats
  - Paperera GRUSS amb tapa i condrer o similar : 3 Unitats
  - Senyals i cartells existents : 3 Unitats
  - Noves senyals i cartells : 7 Unitats

**LLEGGENDA INSTAL·LACIONS**

- Amari
- Postensa de fusta
- Postensa de formigó
- Farola existent
- Faroles RAMA LED (tipus segons estudi lumínic)
- Pou de bloqueig
- Embornal existent
- Embornal eliminat
- Nou embornal
- Red pluvials existent i mantinguda
- Red pluvials tapiada
- Nova red pluvials
- Registre 65 clavegueram
- Arqueta
- Arqueta enllumenat públic existent
- Nova arqueta enllumenat públic
- Arqueta Aigua potable
- Arqueta Telèfon

**LLEGGENDA PAVIMENTS**

- Llosa vibrohermètic color gris ciment o similar
- Adoqui NEXUS SILENT o similar
- Solera formigó color ocre "mares"
- Acabat escosell de goma de cautxú color gris
- Acabat escosell escorça

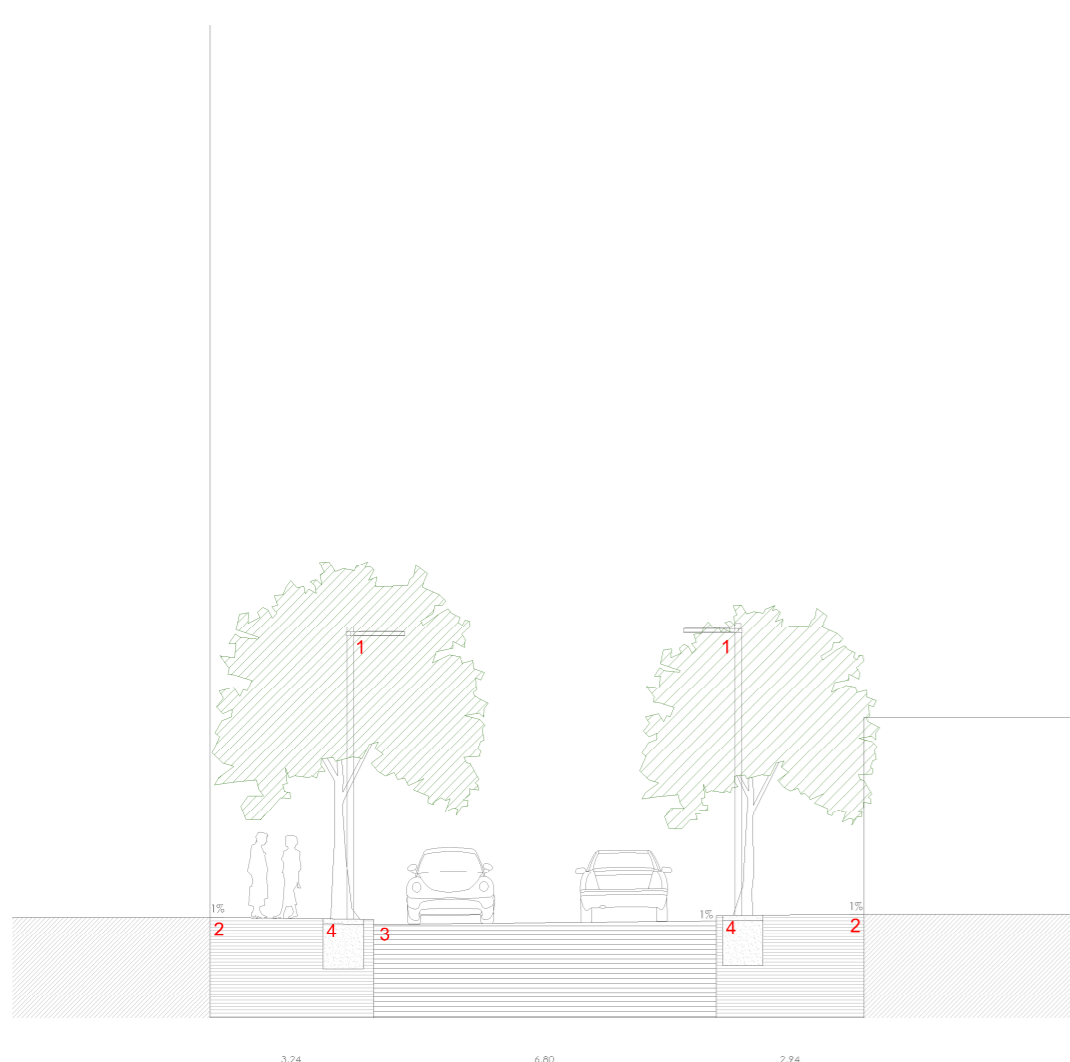
**LLEGGENDA VEGETACIÓ**

- Platanus x hispanica
- Ficus microcarpa
- Cercis siliquastrum
- Acecia saligna
- Morus kagayamae fruitless
- Chamaerops humilis
- Festuca glauca
- Rosmarinus officinalis
- Teucrium fruticans
- Lavandula officinalis
- Senecio cineraria

**LLEGGENDA MOBILIARI**

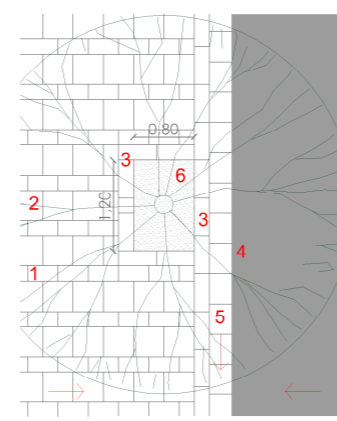
- Mòdul prefabricat BOA RECTO de fusta o similar
- Mòdul prefabricat BOA CURVO de fusta o similar
- Pilona model FITES o similar
- Paperera GRUSS amb tapa i condrer o similar
- Pilona model SAMMY o similar
- Dispensador de bosses pipican TOTEM -T1 o similar
- Panel·l informatiu en Braille i QR o similar
- Senyals i cartells existents
- Noves senyals i cartells
- Semàfor activació manual

PLANTA ORDENACIÓ - TRAM 5 E:1/200



SECCIÓ 8 E:1/150

1. LZA \_Fanal Santa & Cole RAMA LED M5,8m 26W (T1H-T1) o similar
2. Paviment de LOSA VIBROHERMÈTIC o similar
3. Zona transit rodal asfaltat
4. Escosells acabats amb goma de cautxú



ZOOM 10 E:1/100

- Voravies vianants - Fococoll - Zona transit rodal asfaltat
- Llosa vibrohermètic o similar
- (1) Peça 40x20x8 color gris ciment
  - (2) Peça 40x40x8 color gris ciment
  - (3) Vorada prefabricada de formigó vibrohermètic o similar color gris ciment 50x20x15
  - (4) Zona transit rodal acabat asfaltat
  - (5) Rigola prefabricada de formigó 30x40x6
  - (6) Escosell acabat amb paviment de goma de cautxú de 5cm color gris



PROJECTE DE:  
EMBELLIMENT, AMPLIACIÓ VORAVIES, NOU MOBILIARI,  
EQUIPAMENTS, ENLLUMENAT I PAVIMENTACIÓ DEL  
C/ TEODOR CANET FINS INICI ZONA DEPENDENT DE L'APB  
( fins cantonada c/Verge del Carme)

PROMOTOR  
AJUNTAMENT D'ALCÚDIA



ESTAT REFORMAT  
Planta ordenació - TRAM 5

E:1/150  
E:1/200  
ESCALA

07

PROJECTE 1725

Arquitecta: M<sup>a</sup> Antònia Munar Fiol

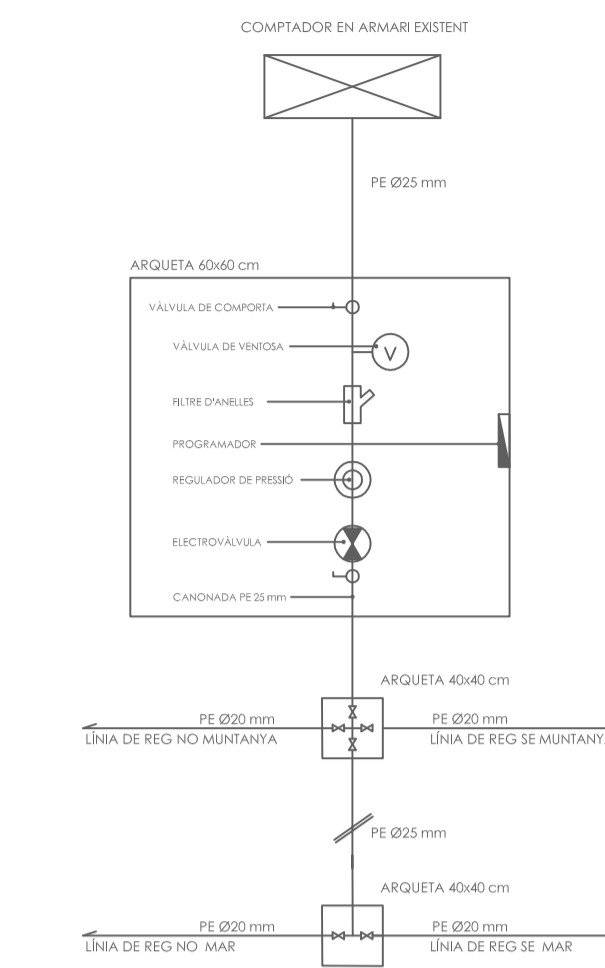
C/ VENT,4 SINEU 07510  
TEL 871.91.51.51



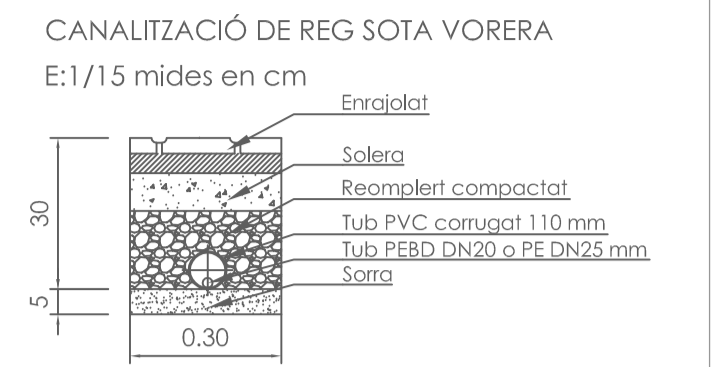
- LLEGENDA INSTAL·LACIONS REG**
- Comptador municipal existent 497
  - Arqueta d'escomesa 60x60 cm
  - Arqueta de derivació 40x40 cm
  - Canalització canonada PE Ø20 mm
  - Canalització canonada PE Ø25 mm

- NOTES REG:**
- (A) Es proposa connectar el comptador existent situat a prop de la cantonada de l'aparcament més proper a ALCÚDIA. Comptador municipal existent número 497.
  - (B) S'indica la ubicació inicial amb els mecanismes que s'especificuen en el detall.
  - (C) Els tubs de reg s'instal·laran sota el paviment protegit amb tub de PVC corrugat DN 100 en tota la seva longitud. S'indica la ubicació de les derivacions de fons procedents de l'edifici existent.
  - (D) L'arqueta de derivació sota calçada es protegirà amb formigó.
  - (E) L'arqueta de derivació sota calçada s'instal·larà amb un gruix de graveta drenant.
  - (F) La distància mínima entre cables d'energia elèctrica i conductors d'aigua o gas serà de 30cm.

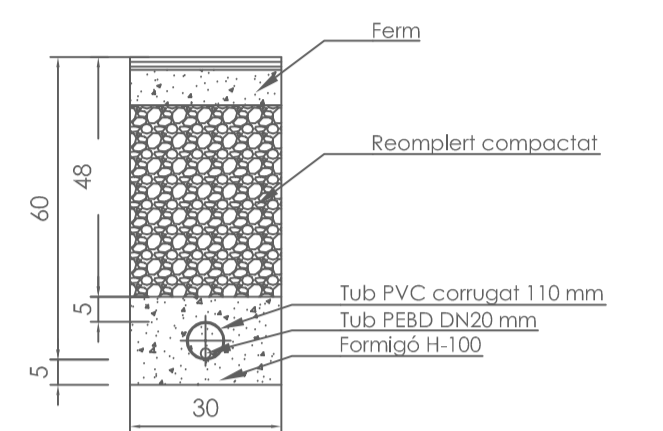
**REG. DETALL 1.**



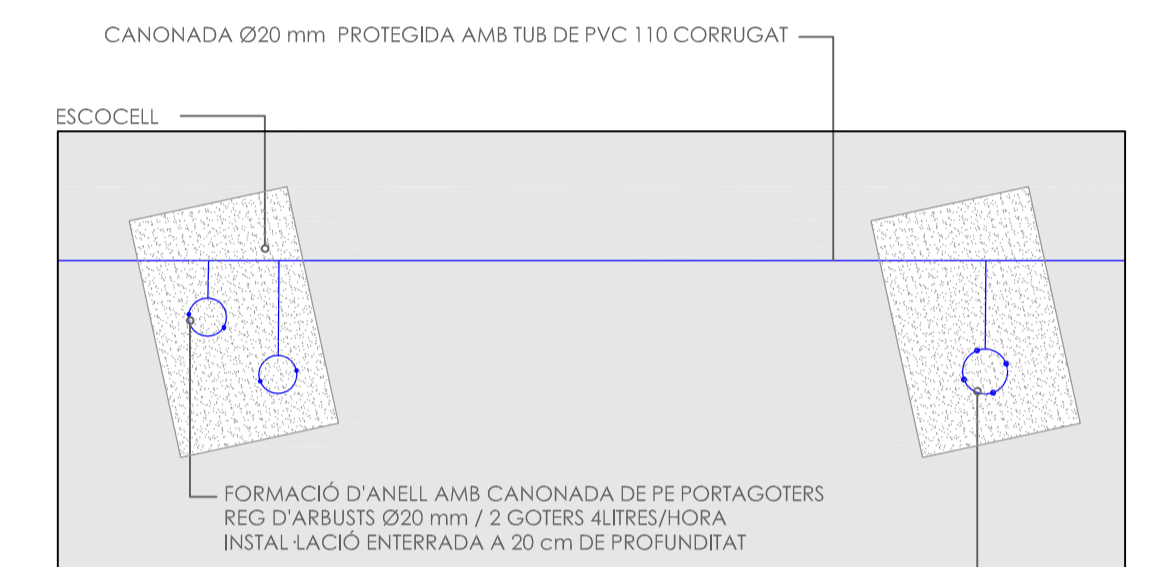
**REG. DETALL 3.**



**CANALITZACIÓ DE REG SOTA CALÇADA**  
E:1/15 mides en cm



**REG. DETALL 2.**



FORMACIÓ D'ANEL·L AMB CANONADA DE PE PORTAGOTERS  
REG D'ARBUSTS Ø20 mm / 4 GOTERS 4LITRES/HORA  
INSTAL·LACIÓ ENTERRADA A 20 cm DE PROFUNDITAT



PLANTA REG - TRAM 1 E:1/200

PROJECTE DE:  
EMBELLIMENT, AMPLIACIÓ VORAVIES, NOU MOBILIARI,  
EQUIPAMENTS, ENLLUMENAT I PAVIMENTACIÓ DEL  
C/ TEODOR CANET FINS INICI ZONA DEPENDENT DE L'APB  
( fins cantonada c/Verge del Carme)

PROMOTOR  
AJUNTAMENT D'ALCÚDIA



**ESTAT REFORMAT**  
Planta reg - TRAM 1

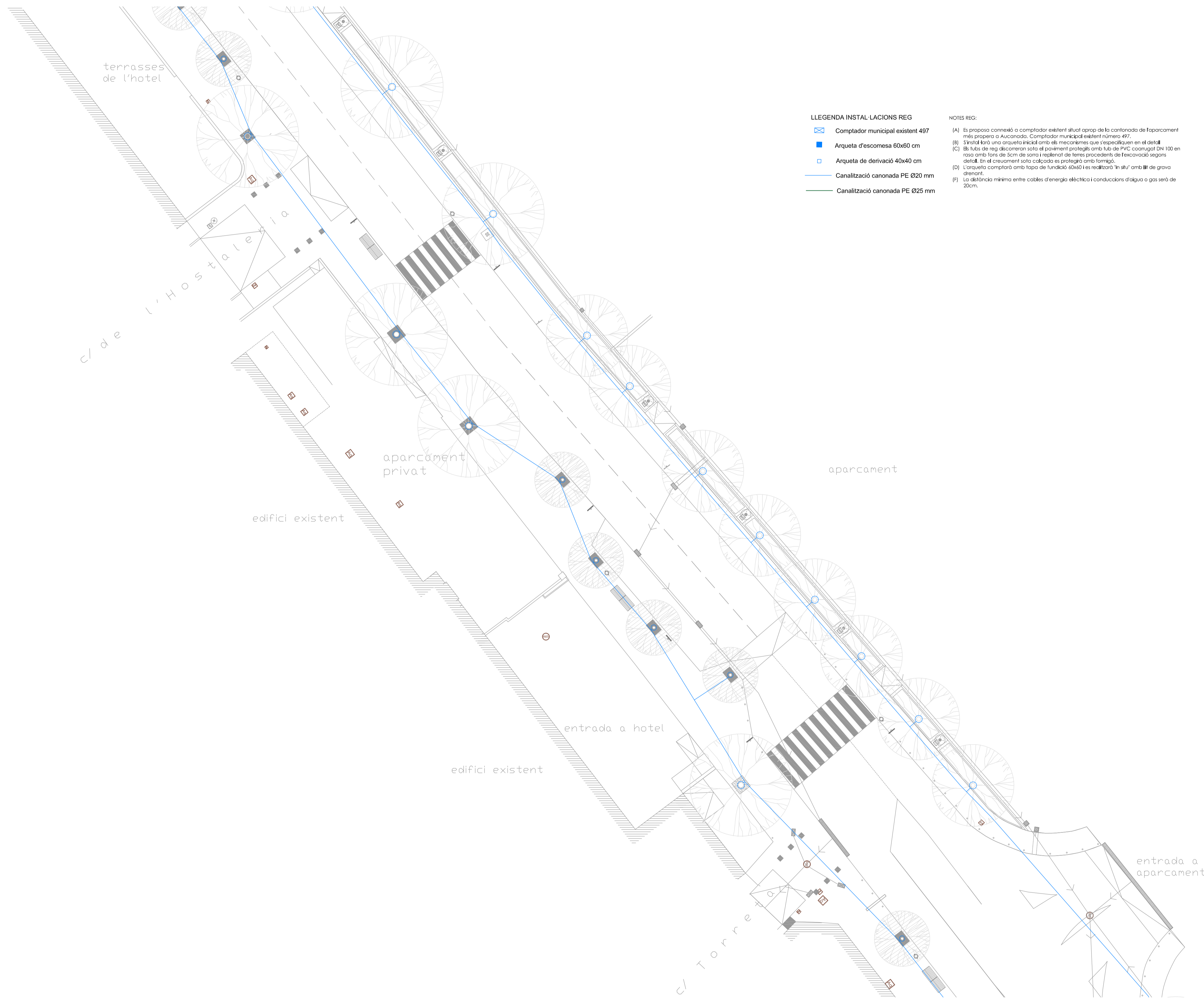
E:1/200  
ESCALA

**08**

PROJECTE 1725

Arquitecta: M<sup>a</sup> Antònia Munar Fiol

C/ VENT,4 SINEU 07510  
TEL 871.91.51.51



- LLEGENDA INSTAL·LACIONS REG**
- Comptador municipal existent 497
  - Arqueta d'escomesa 60x60 cm
  - Arqueta de derivació 40x40 cm
  - Canalització canonada PE Ø20 mm
  - Canalització canonada PE Ø25 mm

**NOTES REG:**

(A) Es proposa connectar el comptador existent situat a prop de la cantonada de l'aparcament més proper a l'alcúdia. Comptador municipal existent número 497.

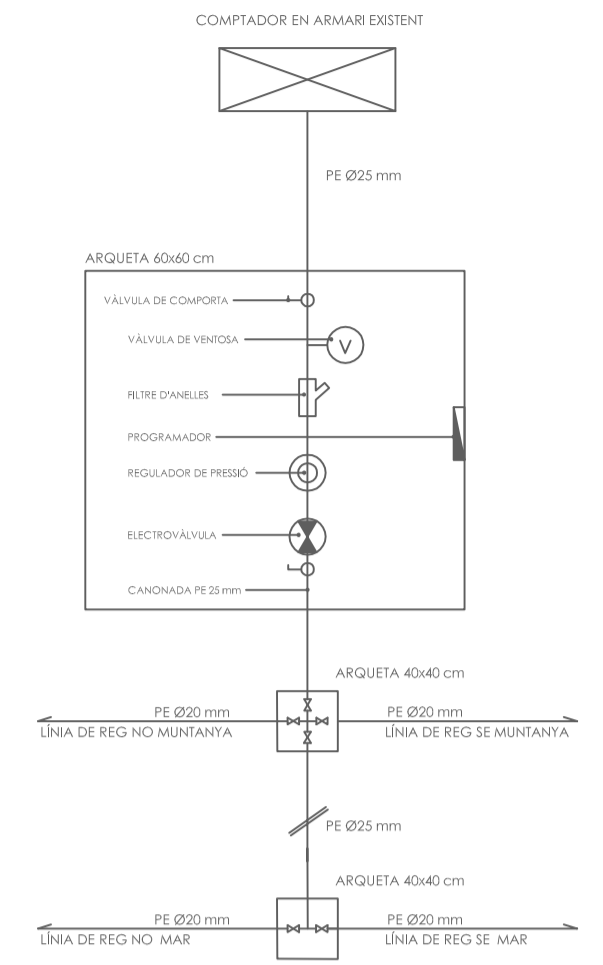
(B) Si s'utilitza una arqueta inicial amb els mecanismes que s'especificuen en el detall.

(C) Si els tubs de reg disparen sota el paviment protegits amb tub de PVC corrugat DN 100 en cas amb forma de S'cm de sota i material de terres procedents de l'execució segons detall. En el creuament sota calçada es protegirà amb formigó.

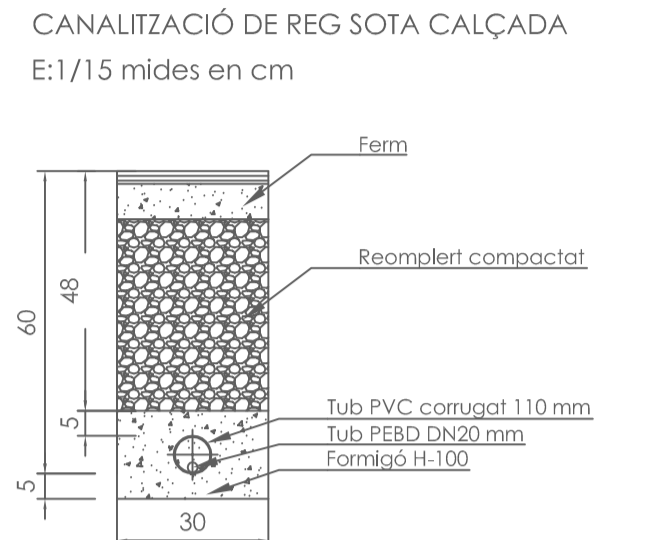
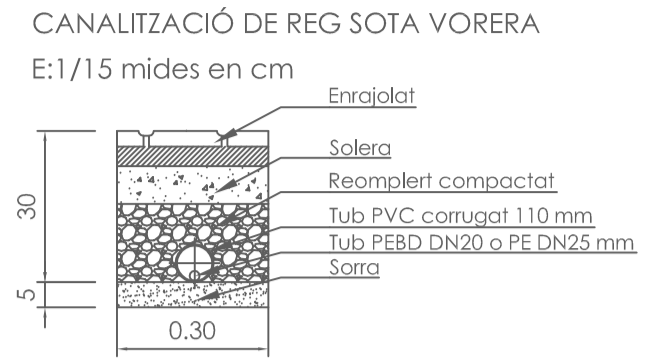
(D) L'arqueta comptador amb tapa de fundació 60x60 i es realitzarà 'in situ' amb 8 de gravia drenant.

(E) La distància mínima entre cables d'energia elèctrica i conductors d'aigua o gas serà de 30cm.

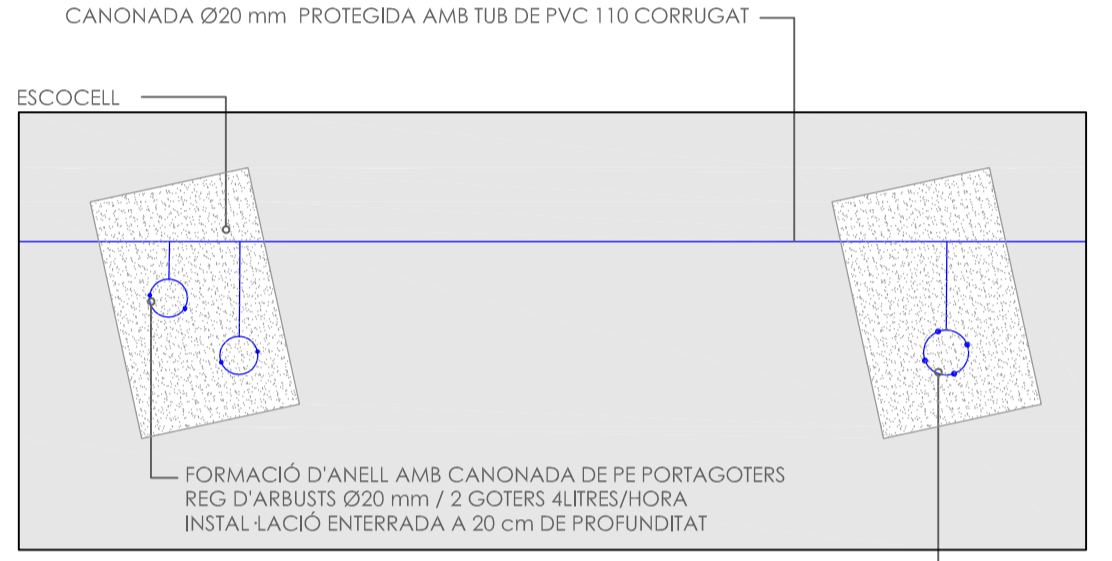
**REG. DETALL 1.**



**REG. DETALL 3.**



**REG. DETALL 2.**



FORMACIÓ D'ANEL·L AMB CANONADA DE PE PORTAGOTERS  
REG D'ARBUSTS Ø20 mm / 4 GOTERS 4LITRES/HORA  
INSTAL·LACIÓ ENTERRADA A 20 cm DE PROFUNDITAT



PLANTA REG - TRAM 2 E:1/200

PROJECTE DE:  
EMBELLIMENT, AMPLIACIÓ VORAVIES, NOU MOBILIARI,  
EQUIPAMENTS, ENLLUMENAT I PAVIMENTACIÓ DEL  
C/ TEODOR CANET FINS INICI ZONA DEPENDENT DE L'APB  
( fins cantonada c/Verge del Carme)

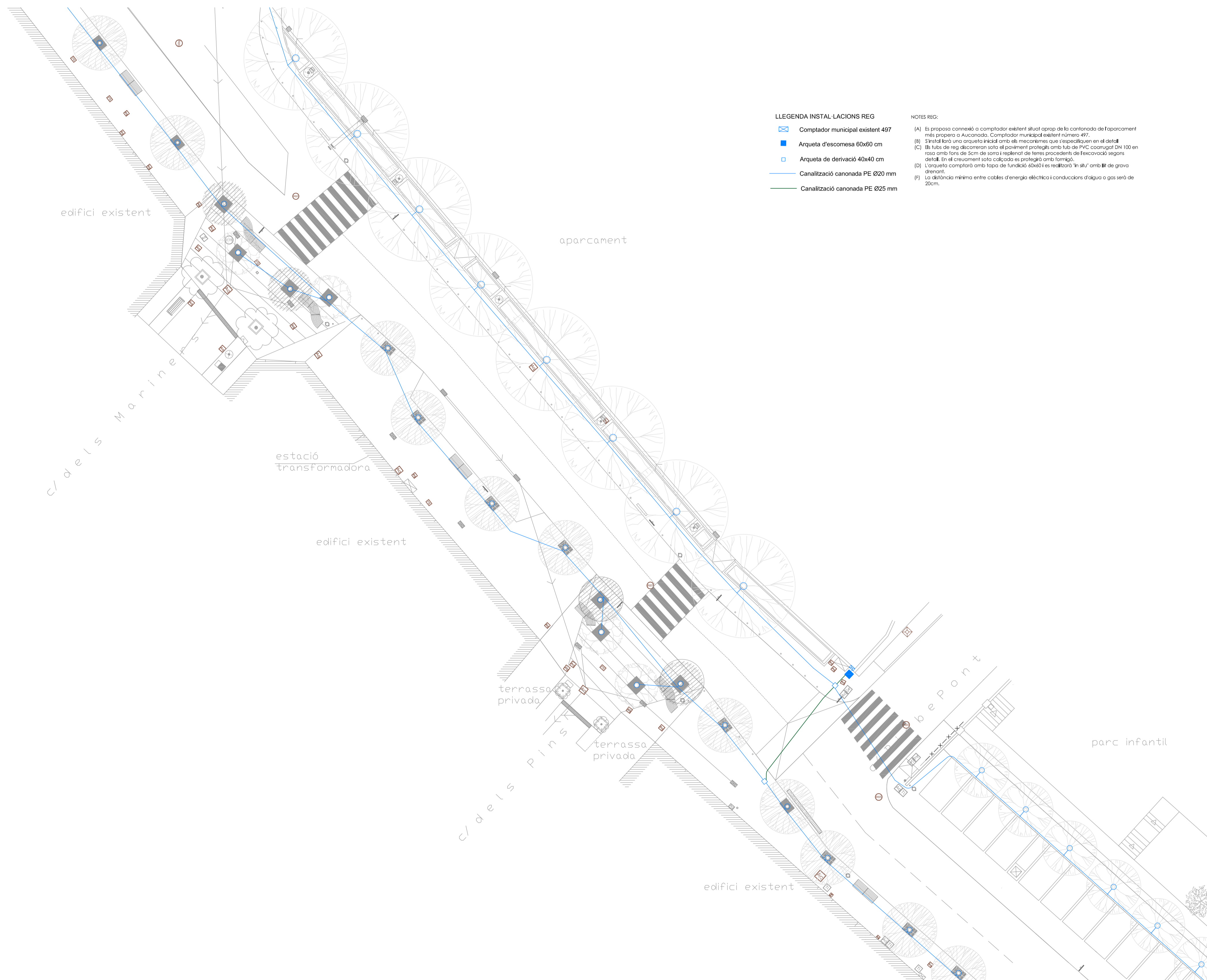
PROMOTOR  
AJUNTAMENT D'ALCÚDIA

**ESTAT REFORMAT**  
Planta reg - TRAM 2

E:1/200  
ESCALA

**09**  
PROJECTE 1725

Arquitecta: M<sup>a</sup> Antònia Munar Fiol  
C/ VENT,4 SINEU 07510  
TEL 871.91.51.51



- LLEENDA INSTAL·LACIONS REG**
- Comptador municipal existent 497
  - Arqueta d'escomesa 60x60 cm
  - Arqueta de derivació 40x40 cm
  - Canalització canonada PE Ø200 mm
  - Canalització canonada PE Ø205 mm

**NOTES REG:**

[A] Es proposa connexió a comptador existent situat aprop de la cantonada de l'aparcament més proper a Avinguda Comptador municipal existent número 497.

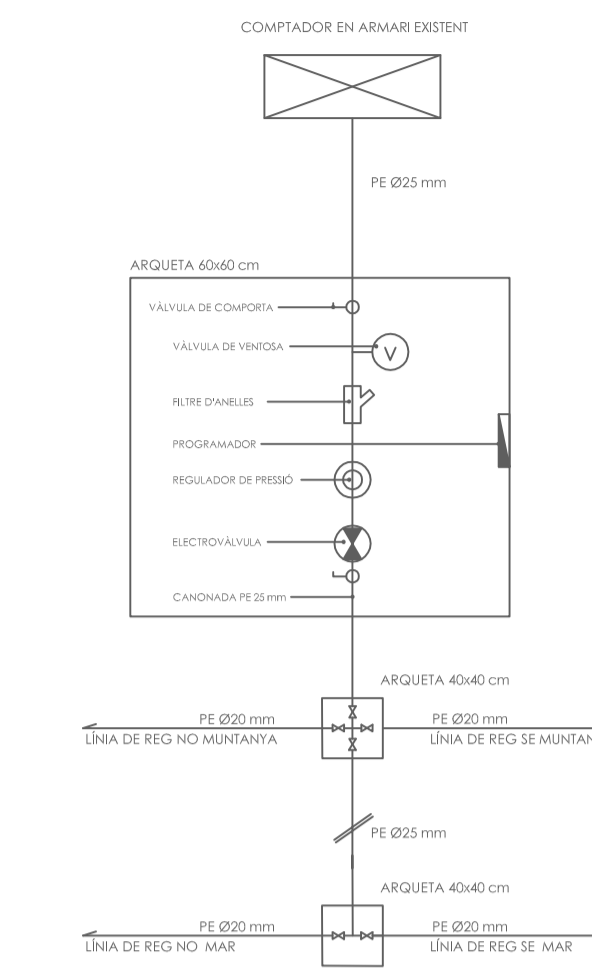
[B] S'instal·larà una arqueta inicial amb els mecanismes que s'especificuen en el detall.

[C] Els tubs de reg s'instal·laran sota el paviment protegit amb tub de PVC corrugat DN 100 en rasa amb forma de S de sota i repletat de terres procedents de l'execució segons detall. En el creuament sota calçada es protegirà amb formigó.

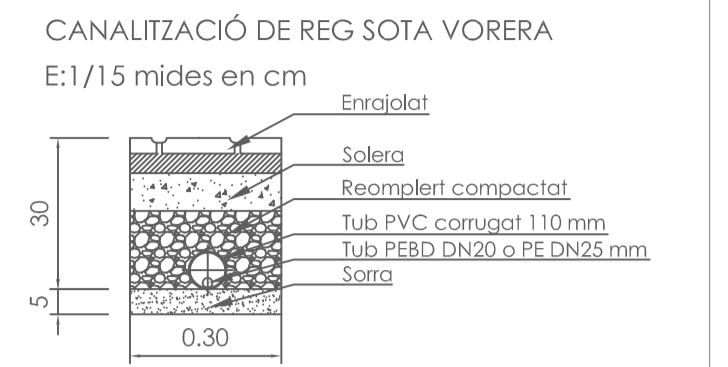
[D] L'arqueta comptador amb tapa de fundició 40x60 i es realitzarà 'in situ' amb III de grava drenant.

[E] La distància mínima entre cables d'energia elèctric i conductors d'aigua o gas serà de 20cm.

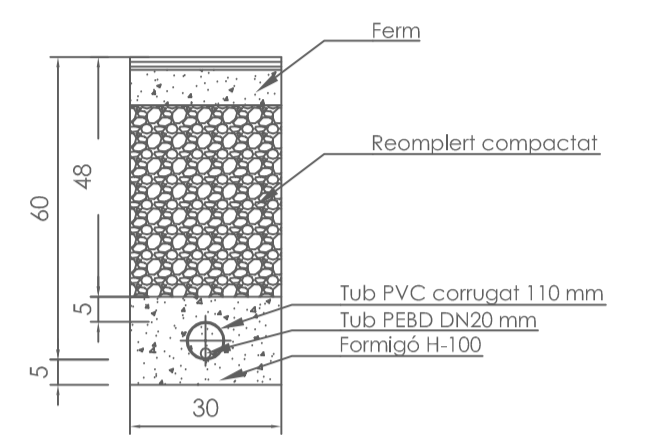
REG. DETALL 1.



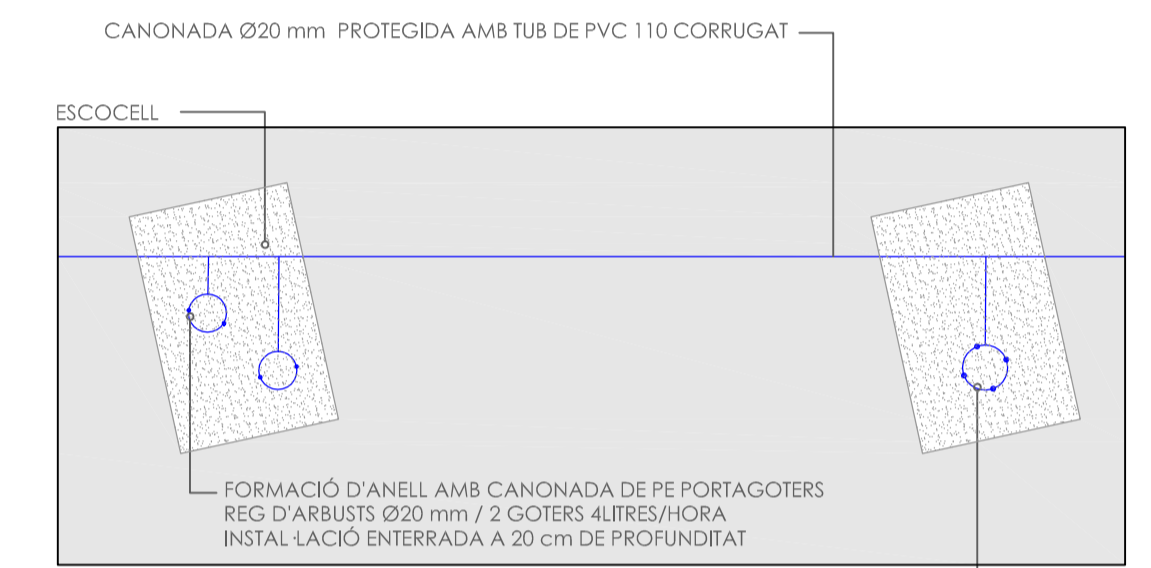
REG. DETALL 3.



CANALITZACIÓ DE REG SOTA CALÇADA  
E:1/15 mides en cm



REG. DETALL 2.



FORMACIÓ D'ANEL·L AMB CANONADA DE PE PORTAGOTERS  
REG D'ARBRES Ø20 mm / 4 GOTERS 4LITRES/HORA  
INSTAL·LACIÓ ENTERRADA A 20 cm DE PROFUNDITAT



PLANTA REG - TRAM 3 E:1/200

PROJECTE DE:  
EMBELLIMENT, AMPLIACIÓ VORAVIES, NOU MOBILIARI,  
EQUIPAMENTS, ENLLUMENAT I PAVIMENTACIÓ DEL  
C/ TEODOR CANET FINS INICI ZONA DEPENDENT DE L'APB  
( fins cantonada c/Verge del Carme)

PROMOTOR  
AJUNTAMENT D'ALCÚDIA



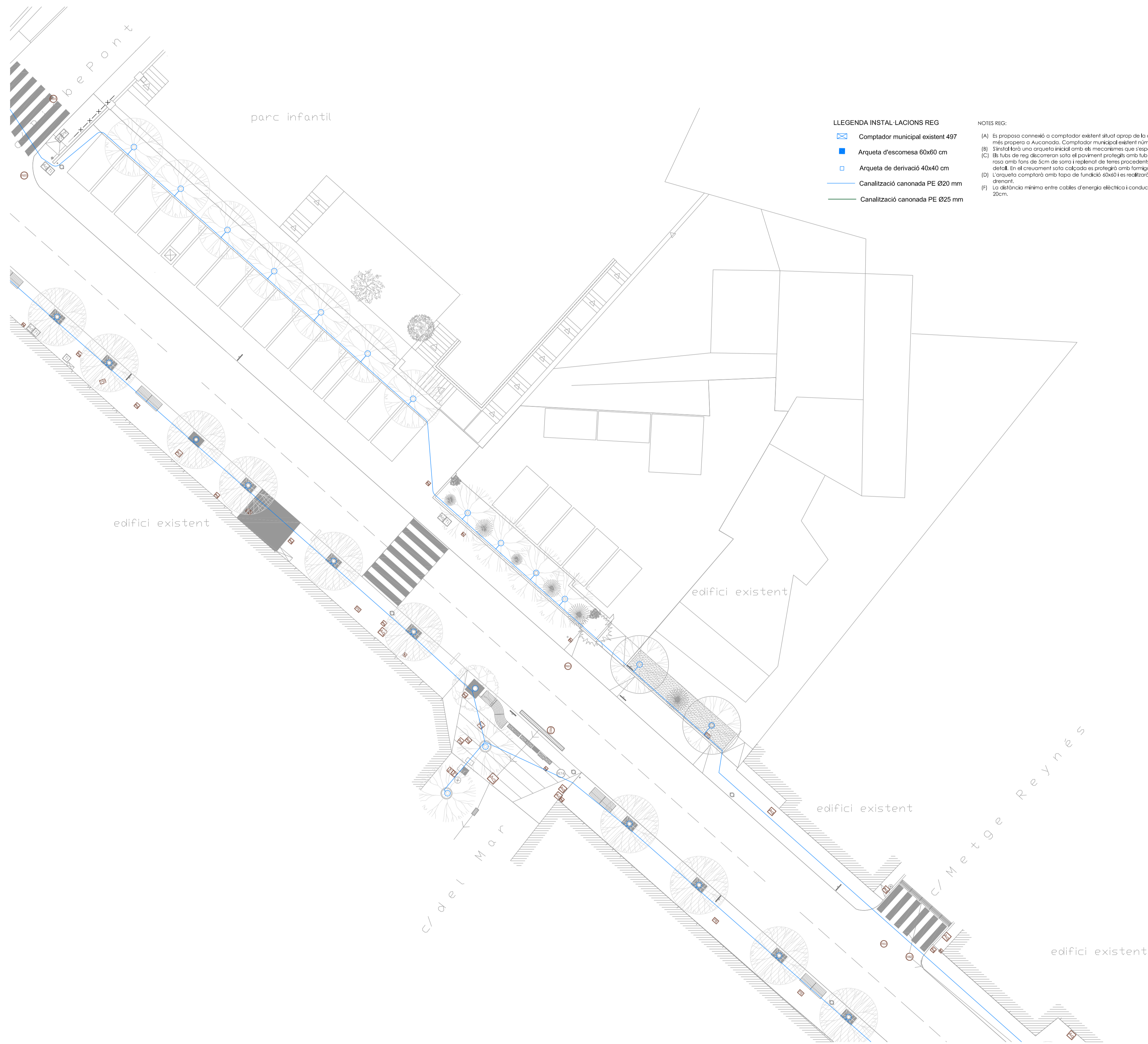
ESTAT REFORMAT  
Planta reg - TRAM 3

E:1/200  
ESCALA

10

PROJECTE 1725

Arquitecta: M<sup>a</sup> Antònia Munar Fiol  
C/ VENT,4 SINEU 07510  
TEL 871.91.51.51



- LLEGENDA INSTAL·LACIONS REG**
- Comptador municipal existent 497
  - Arqueta d'escomesa 60x60 cm
  - Arqueta de derivació 40x40 cm
  - Canalització canonada PE Ø20 mm
  - Canalització canonada PE Ø25 mm

**NOTES REG:**

(A) Es proposa canviar o comptador existent situat a prop de la cantonada de l'aparcament més proper a Auzacosta. Comptador municipal existent número 497.

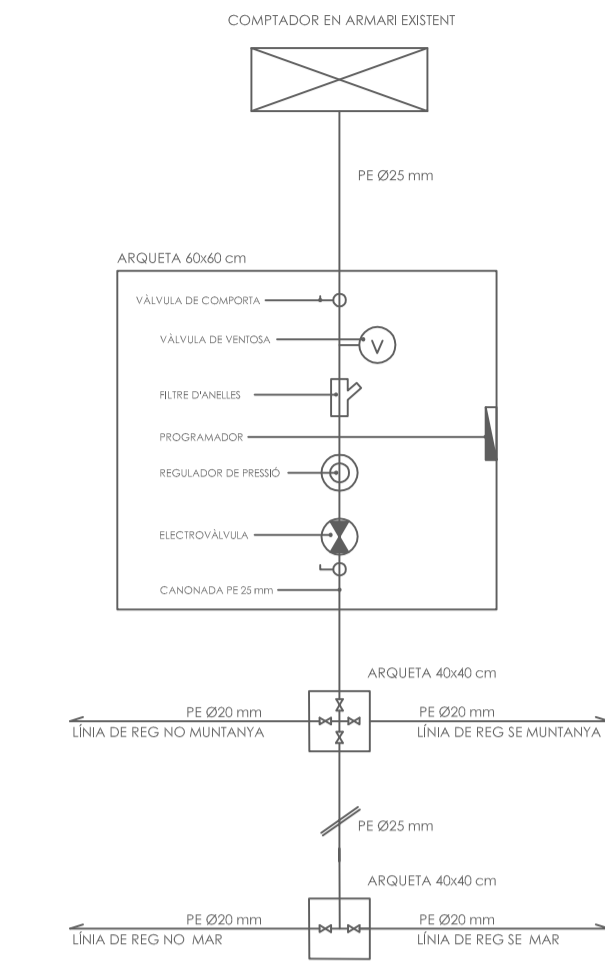
(B) S'instal·larà una arqueta inicial amb els mecanismes que s'especificuen en el detall.

(C) Els tubs de reg discurran sota el paviment protegit amb tub de PVC corrugat DN 100 en raspe amb fons de 5cm de sorra resistent de terres procedents de l'excavació segons detall. En el creuament sota calçada es protegirà amb formigó.

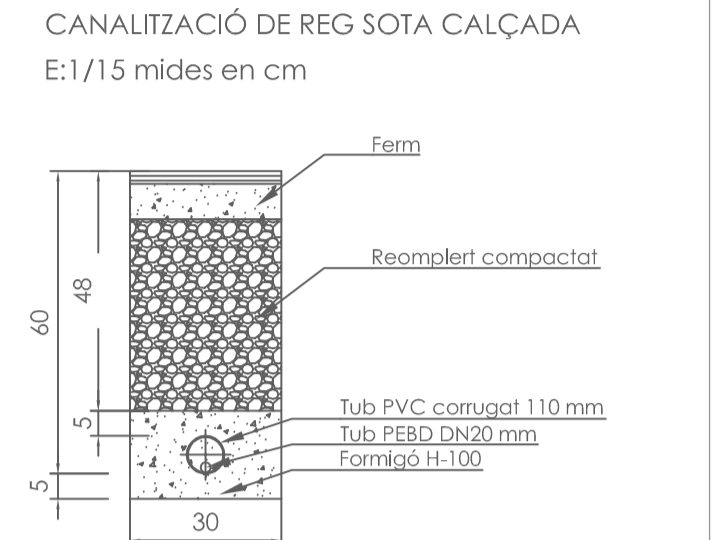
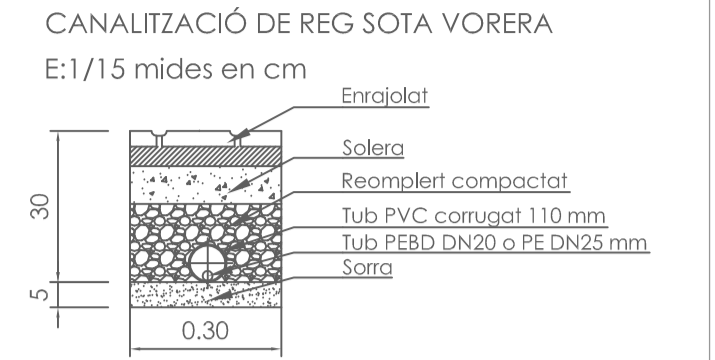
(D) L'arqueta comptador amb tapa de fonació Ø600 i es realitzarà "in situ" amb III de grava drenant.

(E) La distància mínima entre cables d'energia elèctrica i conductors d'aigua o gas serà de 20cm.

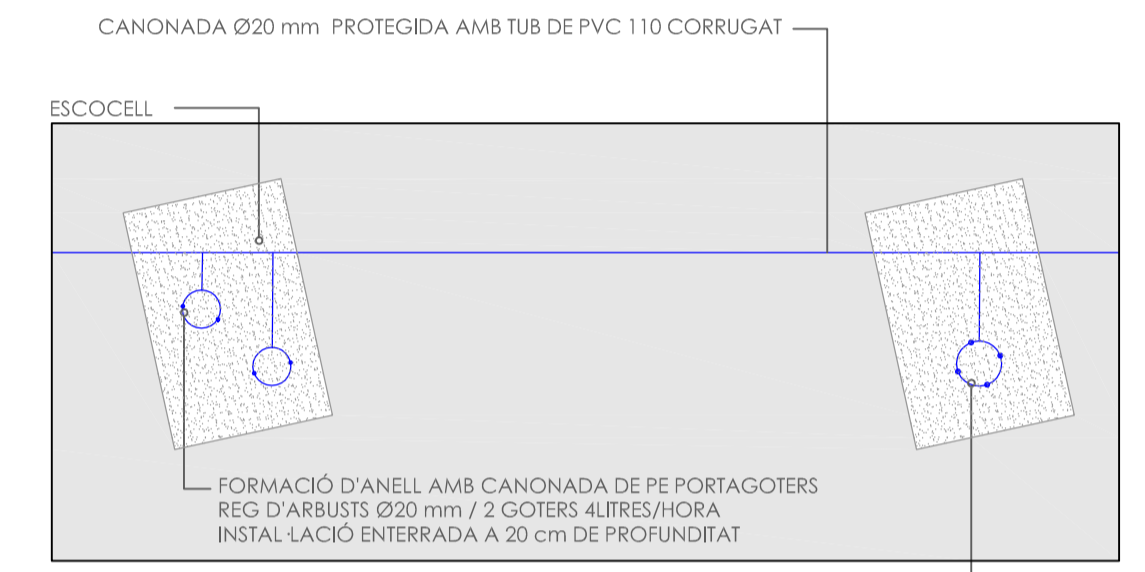
REG. DETALL 1.



REG. DETALL 3.



REG. DETALL 2.



FORMACIÓ D'ANELL AMB CANONADA DE PE PORTAGOTERS  
REG D'ARBUSTS Ø20 mm / 4 GOTERS 4LITRES/HORA  
INSTAL·LACIÓ ENTERRADA A 20 cm DE PROFUNDITAT



PROJECTE DE:  
EMBELLIMENT, AMPLIACIÓ VORAVIES, NOU MOBILIARI,  
EQUIPAMENTS, ENLLUMENAT I PAVIMENTACIÓ DEL  
C/ TEODOR CANET FINS INICI ZONA DEPENDENT DE L'APB  
( fins cantonada c/Verge del Carme)

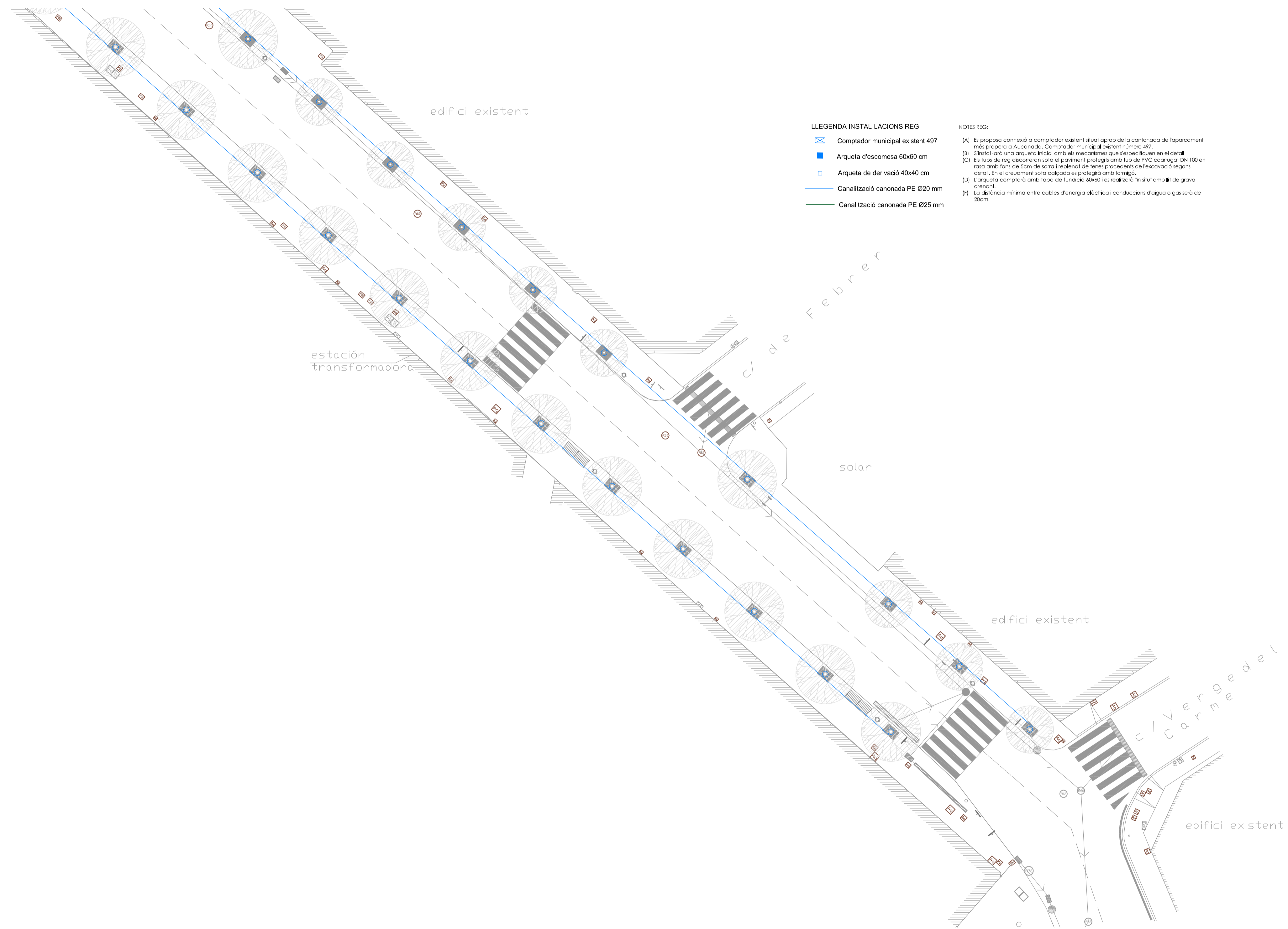
PROMOTOR  
AJUNTAMENT D'ALCÚDIA

ESTAT REFORMAT  
Planta reg - TRAM 4

E:1/200  
ESCALA

11

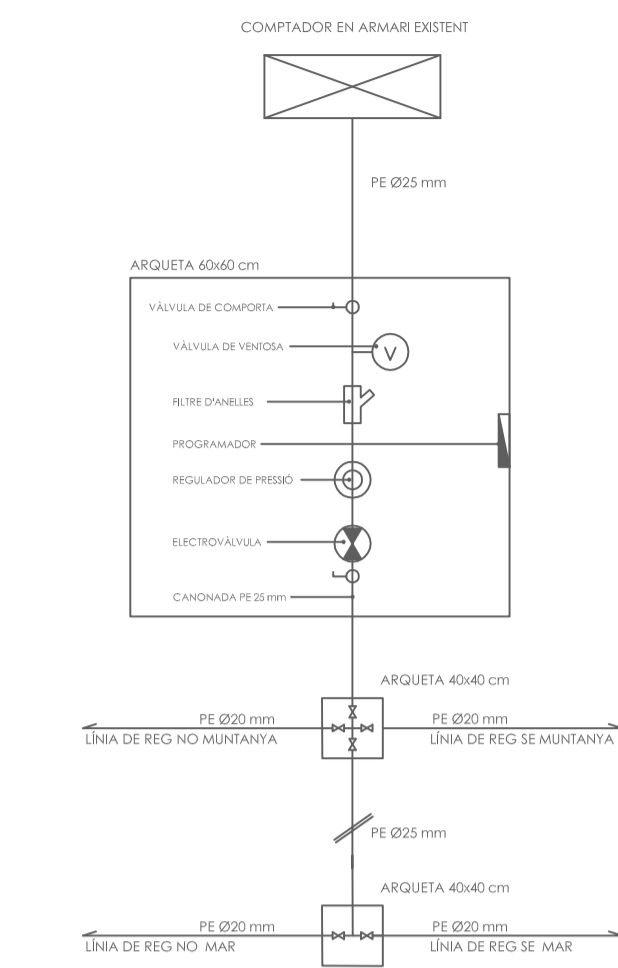
PROJECTE 1725  
Arquitecta: M<sup>a</sup> Antònia Munar Fiol  
C/ VENT,4 SINEU 07510  
TEL 871.91.51.51



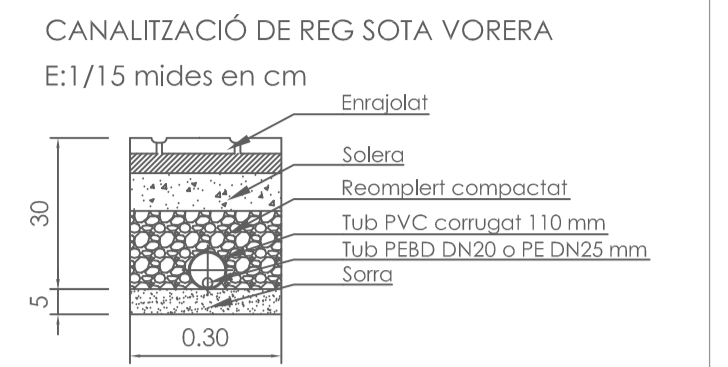
- LLEGENDA INSTAL·LACIONS REG**
- Comptador municipal existent 497
  - Arqueta d'escomesa 60x60 cm
  - Arqueta de derivació 40x40 cm
  - Canalització canonada PE Ø20 mm
  - Canalització canonada PE Ø25 mm

- NOTES REG:**
- (A) Es proposa canviar el comptador existent situat a prop de la cantonada de l'aparcament més proper a Auzacada. Comptador municipal existent número 497.
  - (B) S'instal·larà una arqueta inicial amb els mecanismes que s'especificuen en el detall.
  - (C) Els tubs de reg discorren sota el paviment protegit amb tub de PVC corrugat DN 100 en raspe amb fons de 5cm de sorra i repletat de terra procedent de l'excavació segons detall. En el creuament sota calçada es protegirà amb formigó.
  - (D) L'arqueta comptador amb tapa de funició Ø600 i es realitzarà "in situ" amb III de grava drenant.
  - (E) La distància mínima entre cables d'energia elèctrica i conductors d'aigua o gas serà de 20cm.

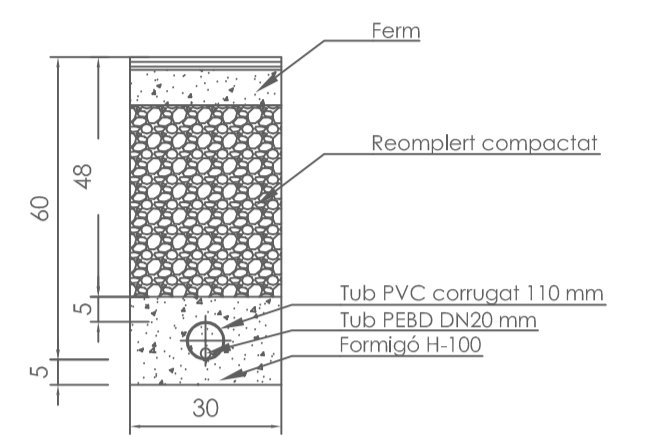
**REG. DETALL 1.**



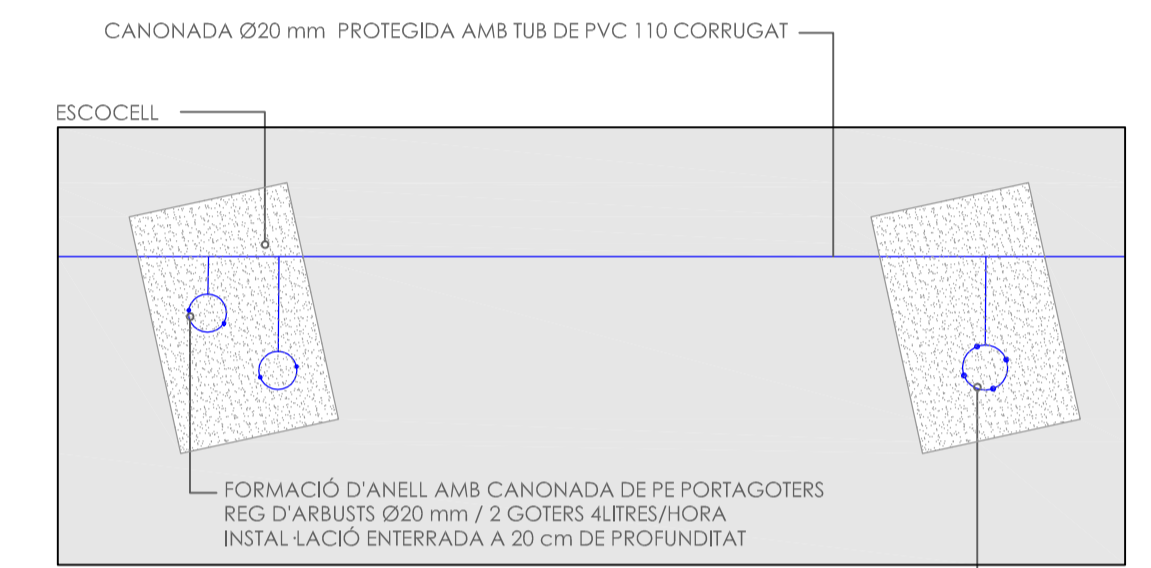
**REG. DETALL 3.**



**CANALITZACIÓ DE REG SOTA CALÇADA**  
E:1/15 mides en cm



**REG. DETALL 2.**



FORMACIÓ D'ANEL·L AMB CANONADA DE PE PORTAGOTERS  
REG D'ARBUSTS Ø20 mm / 4 GOTERS 4LITRES/HORA  
INSTAL·LACIÓ ENTERRADA A 20 cm DE PROFUNDITAT



PLANTA REG - TRAM 5 E:1/200

PROJECTE DE:  
EMBELLIMENT, AMPLIACIÓ VORAVIES, NOU MOBILIARI,  
EQUIPAMENTS, ENLLUMENAT I PAVIMENTACIÓ DEL  
C/ TEODOR CANET FINS INICI ZONA DEPENDENT DE L'APB  
( fins cantonada c/Verge del Carme)

PROMOTOR  
AJUNTAMENT D'ALCÚDIA



ESTAT REFORMAT  
Planta reg - TRAM 5

E:1/200  
ESCALA

12  
PROJECTE 1725

Arquitecta: M<sup>a</sup> Antònia Munar Fiol  
C/ VENT,4 SINEU 07510  
TEL 871.91.51.51