



Govern de les Illes Balears

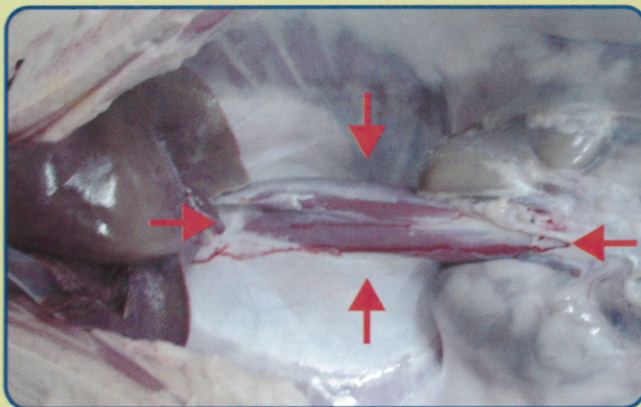
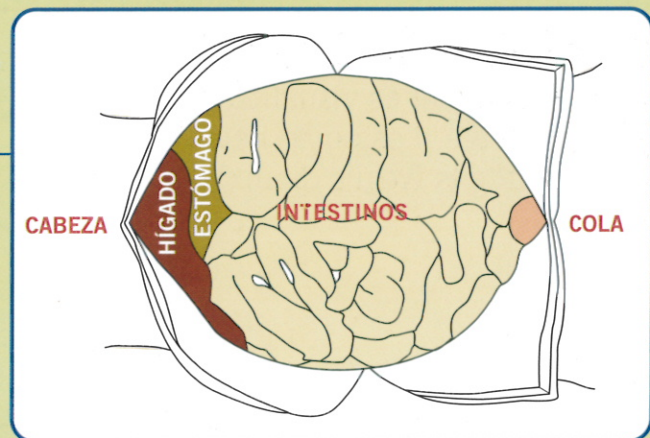
Conselleria de Salut i Consum
Direcció General de Salut Pública i Participació

ANÁLISIS DE TRIQUINA EN LA MATANZA DOMICILIARIA DE PORCINO PARA CONSUMO DOMÉSTICO PRIVADO

INSTRUCCIONES PARA LA TOMA DE MUESTRA

- Recoger una muestra muscular de aproximadamente 5 cm. de largo, de cada uno de los pilares del diafragma, desde la zona de inserción de los pilares con el espinazo.

Tras la apertura de la cavidad abdominal se visualiza: el hígado, el estómago, el intestino delgado y el intestino grueso (véase dibujo).



Una vez retirados los intestinos y el estómago, los pilares del diafragma se visualizan en el fondo de la cavidad abdominal, sobre el espinazo y entre el hígado y los riñones (véase foto).

- Introducir las dos muestras de 5 cm, una de cada uno de los pilares del diafragma, en la bolsa.
- Anotar su nombre y apellidos y teléfono de contacto en el precinto.
- Precintar la bolsa y mantener en frigorífico hasta su entrega al veterinario colaborador.
- **No consumir carne o productos crudos o insuficientemente cocinados hasta que se conozca el resultado negativo del análisis.**

Para cualquier duda contacte con el veterinario colaborador de su Ayuntamiento o con la Sección de Mataderos e Industrias Cárnicas de la Dirección general de Salud Pública y Participación (teléfono: 971176900)



Govern de les Illes Balears

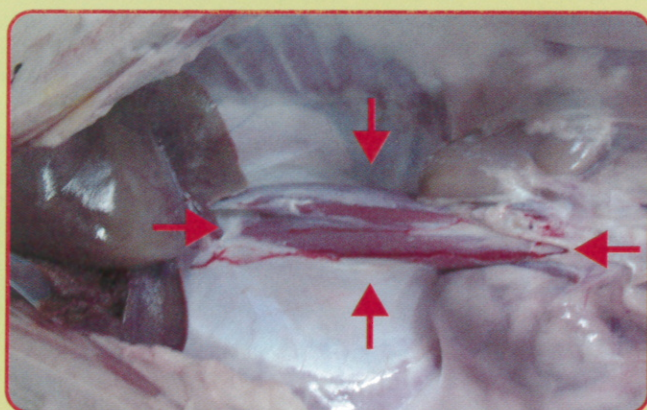
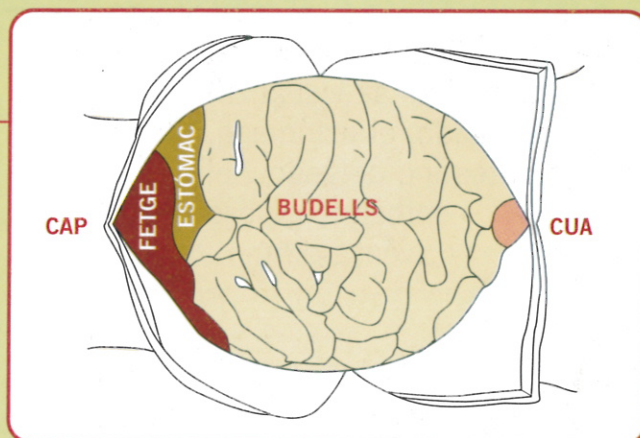
Conselleria de Salut i Consum
Direcció General de Salut Pública i Participació

ANÀLISI DE TRIQUINA EN EL SACRIFICI DOMICILIARI DE PORQUÍ PER AL CONSUM DOMÈSTIC PRIVAT

INSTRUCCIONS DE PRESA DE MOSTRA

- Recollir una mostra muscular que tingui aproximadament 5 cms. de llargària, de cada un dels pilars del diafragma, des de la zona d'inserció dels pilars amb l'espina.

Després d'obrir la cavitat abdominal es visualitza: el fetge, l'estómac i els budells (vegi's dibuix).



Una vegada retirats els budells i l'estómac, els pilars del diafragma es troben en el fons de la cavitat, sobre l'espina i entre el fetge i els ronyons (vegi's foto).

- Introduir les dues mostres de 5 cms, una de cadascun dels pilars del diafragma, en la borsa.
- Anotar el seu nom i cognoms i telèfon de contacte en el precinte.
- Precintat la borsa i mantenir en frigorífic fins al seu lliurament al veterinari col·laborador.
- **No consumir carn o productes crus o insuficientment cuinats fins que es conegui el resultat negatiu de l'anàlisi.**

Per a qualsevol dubte contacti amb el veterinari col·laborador del seu ajuntament o amb la Secció d'Escorxadors e Indústries Càrnies de la Direcció General de Salut Pública i Participació (tel.: 971 176 900)