

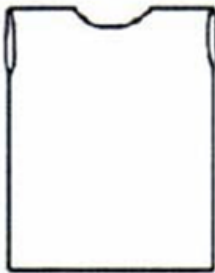
Annexa 1

PAUTES A SEGUIR PER A LA VESTIMENTA DEL PARTICIPANTS AL I MERCAT ROMÀ D'ALCÚDIA.

INDUMENTARIA FEMENINA:

ROBA INTERIOR, *subligar i fàscia pectoralis*

TÚNICA, formada per dues peces de roba rectangulars, podia ser amb mànigues o sense; en el cas de les dones té una amplada i llargària variables sol anar ajustada al cos amb un cinturó. Sol ser de lli o de cotó.



ESTOLA, És el vestit femení i es col·loca sobre la túnica, és més ample i més llarga que aquesta, es lliga al cos amb un cinturó i du mànigues, com a mínim fins el colze.

PALLA, gran xal que es posa a sobre de l'estola i quan surt la matrona al carrer serveix per cobrir-li el cap (símbol de dona casada).



CALÇAT, *soleae*, molt reforçades i generalment d'us masculí, **sandàlies**, descobertes i dutes a l'àmbit domèstic, esclops o sabates tancades fins i tot amb taló.

Les dones no duien capell

Podien fer servir ombrel·les i ventalls

Completaven la seva indumentària personal amb nombroses joies (polseres, braçalets, arracades, diademes, anells..) que solien ser d'or, encara que l'ús de bijuteria estava molt estès.

Les nines vestien una túnica llarga, de colors variats i ajustada amb un cordill.

INDUMENTÀRIA MASCULINA:

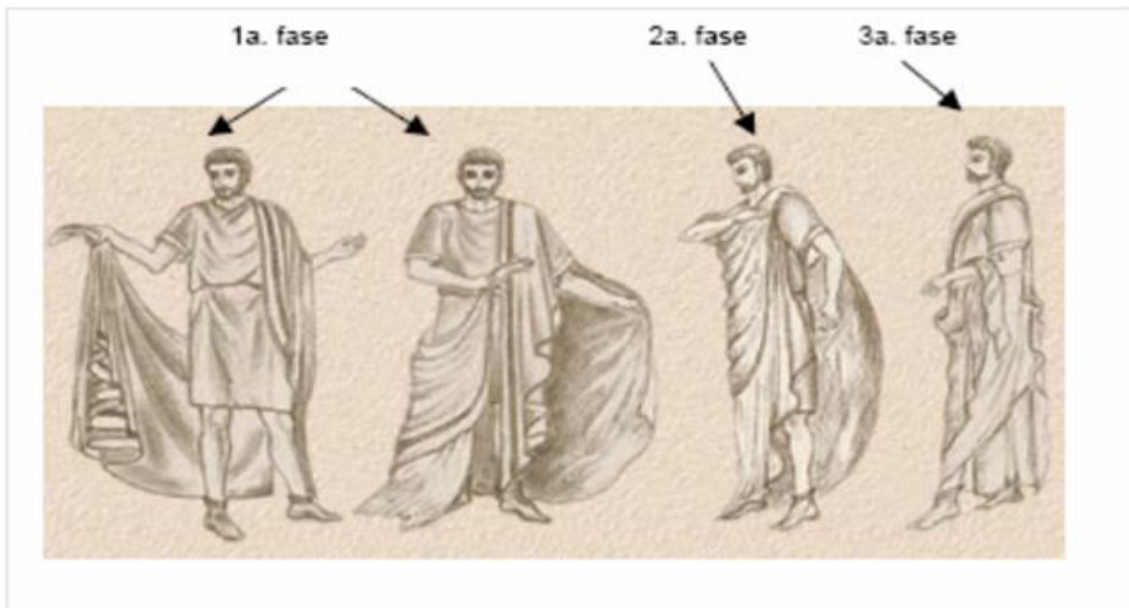
ROBA INTERIOR, *subligar*

TÚNICA, formada per dues peces de roba rectangulars, ajustada al cos i lligada amb un cinturó, variava segons la condició social, solia ser de color clar per les classes altes i fosca pels camperols, artesans i persones humils. El lli era el teixt escollit per les túniques

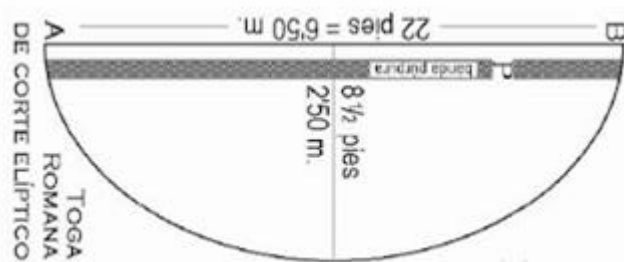


interiors, mentre que la segona túnica , considerada un peça exterior podia ser de llana.

TOGA, és el vestit oficial del ciutadà romà, obligatori per sortir de casa, es col·locava sobre la túnica , segons es descriu al dibuix.



La forma mes comú i les dimensions serien aproximadament aquestes, encara que com a que era mal vist dur-la rossegant o mal composta, s'havia d'ajustar a les mesures del seu propietari.



Generalment era del color natural de la llana, les togues fosques eren pròpies dels ciutadans més humils, els artesans i també com a mostra de dol dins l'àmbit privat.

CALÇAT, *soleae*, molt reforçades i generalment d'us masculí, **sandàlies**, descobertes i dutes a l'àmbit domèstic i esclòps



Els nins vestien una túnica curta lligada a la cintura i la toga *praetexta* que abandonaven amb la majoria d'edat.

El colors fets amb tints naturals que utilitzaven els romans:

PORPRA IMPERIAL, porta bona sort i esta reservat a l'elit del poder

GROC, utilitzat per les núvies als casaments, és el color del sol i de l'abundància.

BLANC, utilitzat a la Toga Càndida (candidats)

VERMELL, és el color dels ornament de guerra,.

VERD, es recomanava a les dones per fer servir dins l'àmbit íntim.

BLAU, era un color mal considerat i brut es deixava pels pobres i a la roba de treball.

NEGRE, representa la mort.

De cap manera es podran fer servir teixits sintètics, plàstics o disfresses comercial.

No es podrà portar calçat esportiu.

No es faran servir elements com escuts, espases o ornaments militar de plàstic.