

## La ciutat romana i tardoantiga de *Pollentia* (Alcúdia, Mallorca, Illes Balears)

La ciutat romana de *Pollentia* fou fundada per Q. *Caecilius Metellus* amb la conquesta de les Balears del 123 a.C. La recerca arqueològica sistemàtica iniciada l'any 1923 ha permès descobrir un teatre, diverses àrees residencials, necròpolis i el fòrum de la ciutat. Actualment, les excavacions són responsabilitat de la Universitat de Barcelona y de la Universidad de La Laguna sota els auspicis del Consorci de la ciutat romana de Pol·lència.



La ciutat antiga es troba al costat de l'actual població d'Alcúdia al nord de Mallorca. Es tracta d'una vila rodejada de muralles medievals i un ambient agradable amb totes les comoditats, bars i restaurants. A peu es pot arribar a diferents platges de sorra blanca i a altres punts d'interès turístic i cultural.

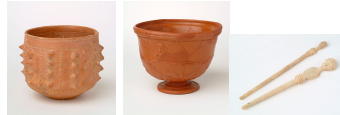


## El curs d'Arqueologia romana de *Pollentia*. A. Arribas

Les excavacions arqueològiques de *Pollentia* han estat des de la dècada de 1950 un camp d'aprenentatge de primer nivell per l'arqueologia de camp i en particular per l'arqueologia romana i tardoantiga. Seguint aquesta tradició, l'any 1996 es va institucionalitzar el Curs d'Arqueologia Romana de *Pollentia*, gràcies a la iniciativa de la Dra. Margarita Orfila, llavors co-directora de les excavacions.



Els objectius del curs són proporcionar als i les estudiants en arqueologia, i disciplines relacionades una formació de camp sobre un jaciment real i en una de les ciutats romanes d'Hispania més emblemàtica pel que fa a la tradició de la recerca.



### ORGANITZACIÓ I PERSONAL

**Directors del curs:** M. Á. Cau, ICREA/director del ERAAUB y del IAUB, Universitat de Barcelona ([macau@ub.edu](mailto:macau@ub.edu)), E. Chávez, Universidad de La Laguna ([echavez@ull.es](mailto:echavez@ull.es)) y C. Mas, ERAAUB-IAUB, Universitat de Barcelona ([cmas@ub.edu](mailto:cmas@ub.edu)), co-directors de las intervencions arqueològiques.

### Horaris:

De dilluns a divendres. Dissabtes i diumenges lliures, encara que hi han excursions organitzades pels dissabtes.  
Horari:  
7.30-13 h., Excavació  
13-15 h., Dinar  
15-17.30 h., Treball de laboratori  
17.30-18.30 h., Conferències en dies seleccionats



Pollentia  
ciutat romana  
100 ANYS D'HISTÒRIA

## XXIV Curs d'Arqueologia Romana. A. Arribas



Alcúdia-Mallorca (illes Balears)

1 - 26 de juliol de 2024

Organitzen: Consorci de la ciutat romana de Pol·lència i Ajuntament d'Alcúdia, Universitat de Barcelona i Universidad de La Laguna



Institut d'Arqueologia  
UNIVERSITAT DE BARCELONA



UNIVERSIDADE  
NOVA  
DE LISBOA

University  
of Portland

Col·laboren:

## INFORMACIÓ PRÀCTICA

### PERFIL DE L'ESTUDIANT

Preferentment estudiant universitari, graduats o llicenciats en Arqueologia. També s'accepten persones amb estudis en àrees de coneixement relacionades.

### NOMBRE DE PLACES

20 places.

### INSCRIPCIÓ I QUOTA.

Les inscripcions es podran realitzar fins el dia 1 de maig del 2024.

El curs de *Pollentia* funciona en règim de beca. No s'ha de pagar inscripció. La beca inclou una assegurança d'accidents i de responsabilitat civil, allotjament en habitacions col·lectives, així com esmorzar i berenar de mig matí de dilluns a divendres. Dinars, sopars i desplaçaments no estan inclosos i corren a càrrec dels alumnes.

El procés de selecció tindrà en compte els següents criteris: especialitat, CV, curs, provinença i carta de motivació. Intentem sempre seleccionar un grup en el que les persones amb menys experiència també tinguin les seves oportunitat.

Una vegada realitzada la selecció de places s'avisarà telefònicament als seleccionats.

Aquesta excavació s'adhereix al protocol antiassetjament a intervencions arqueològiques de l'Institut d'Arqueologia de la Universitat de Barcelona.

Informació i contacte:  
Carrer dels Albellons, 2  
07400 Alcúdia, Mallorca  
Tel i Fax: 00 34 971 89 71 02  
patrimoni@alcudia.net

## PROGRAMA DEL CURS

### I. EXPERIÈNCIA PRÀCTICA

El curs A. Arribas es fonamenta en l'adquisició d'experiència pràctica d'excavació arqueològica. Per assolir aquest objectiu l'alumnat es distribueix en diferents àrees del jaciment sota la supervisió d'un/a responsable que s'encarrega d'explicar a totes les tasques d'excavació, registre i documentació in situ.

Les condicions de temperatura i humitat poden ser dures a Mallorca en aquesta època de l'any. És obligatori treballar amb el cap cobert, hidratar-se regularment i utilitzar protecció solar, així com calçat i roba adients.

Al laboratori, cada tarda es procedeix a la neteja, siglat, inventari i classificació dels materials recuperats durant la jornada d'excavació.

### II. CONFERENCIES I VISITES GUIADES A *POLLENTIA*

El curs es complementa amb una sèrie de conferències impartides algunes tardes que versen sobre temes d'arqueologia romana i tardoantiga o sobre diferents aspectes del patrimoni arqueològic. En el programa s'inclou també una visita guiada al jaciment en el seu conjunt.

### III. VISITES

Visita guiada al jaciment de *Pollentia* a principis de la campanya

Alguns dissabtes es poden realitzar excursions alternatives com, per exemple: ciutat de Palma (LLIURE), jaciments prehistòrics de Son Fornés (Montuïri) i Hospitalet i al jaciment tardoantic de Son Peretó (Manacor), o visita al Parc Natural de L'Albufera (Alcúdia) (LLIURE)

## Informació científica

M.A. Cau, [macau@ub.edu](mailto:macau@ub.edu)



M<sup>a</sup>.E. Chávez, [echavez@ull.es](mailto:echavez@ull.es)



C. Mas, [cmass@ub.edu](mailto:cmass@ub.edu)



XXIV CURS D'ARQUEOLOGIA ROMANA ANTONI ARRIBAS I PALAU  
POLLENTIA -ALCÚDIA-MALLORCA  
2024



FULL D'INSCRIPCIÓ:

NOM I LLINATGES:

DNI:

TELÈFON:

ADREÇA:

CODI POSTAL:

POBLACIÓ:

CURS, ESPECIALITAT, UNIVERSITAT :

CORREU ELECTRÒNIC :

COMPLIMENTAR EN LLETRA MAJÚSCULA I CLARA, ADJUNTA  
CV, CARTA DE MOTIVACIÓ I CÒPIA DE L'EXPEDIENT ACADÈMIC



CONSORCI DE LA CIUTAT ROMANA DE  
POLLENTIA

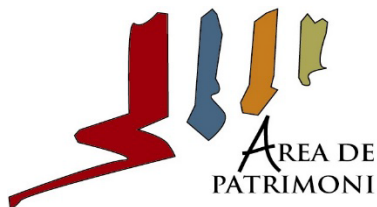
CARRER DELS ALBELLONS, 7  
CASAL CAN DOMÈNEC  
07400 ALCÚDIA, MALLORCA  
TEL: 971 89 71 02  
patrimoni@alcudia.net



Consorci de la Ciutat Romana de Pollentia



Ajuntament  
d'Alcúdia



ÀREA DE  
PATRIMONI