

La ciutat romana i tardoantiga de *Pollentia* (Alcúdia, Mallorca, Illes Balears)

La ciutat romana de *Pollentia* va ser fundada per Q. *Caecilius Metellus* amb la conquesta de les Balears el 123 a.C. La



recerca arqueològica, iniciada als anys 1920 de manera sistemàtica ha permès descobrir un teatre, diverses àrees residencials, necròpolis i el fòrum de la ciutat a on es desenvolupen actualment les campanyes d'excavació.

Les excavacions arqueològiques són responsabilitat de les Universitats de Barcelona i La Laguna, sota els auspicis del Consorci de la ciutat romana de Pol·lència.

La ciutat antiga es troba al costat de la actual Alcúdia al nord de Mallorca. Es tracta d'una vila medieval envoltada de



muralles i una atmosfera agradable amb tots els serveis, bars i restaurants. A peu es pot arribar a diferents platges de sorra blanca.



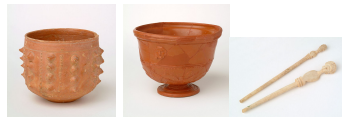
El curs d'Arqueologia romana de *Pollentia*. A. Arribas

Les excavacions arqueològiques de *Pollentia* han estat des de la dècada de 1950 un camp d'aprenentatge de primer nivell per l'arqueologia de camp i en particular per l'arqueologia romana i tardoantiga. Seguint aquesta tradició, l'any 1996 es va institucionalitzar el Curs d'Arqueologia Romana de *Pollentia*, gràcies a la iniciativa de la Dra. Margarita Orfila, llavors co-directora de les excavacions.



Els objectius del curs són proporcionar als estudiants en arqueologia, i disciplines relacionades una formació de camp sobre un jaciment real i en una de les ciutats romanes d'Hispania més emblemàtica

pel que fa a la tradició de la recerca.



ORGANITZACIÓ I PERSONAL

Directors del curs: M.A. Cau, ICREA/director del ERAAUB, Universitat de Barcelona (macau@ub.edu) y M^a.E. Chávez, Universidad de La Laguna (echavez@ull.es), co-directors de les intervencions arqueològiques

Arqueòlegs: C. Mas, S. Munar, B. Vallori

Horaris:

De dilluns a divendres. Dissabtes i diumenges lliures, encara que hi ha excursions organitzades pels dissabtes.

Horari:

7.30-13 h., Excavació

13-15 h., Dinar

15-17.30 h., Treball de laboratori

17.30-18.30 h., Conferències en dies seleccionats

XXè Curs d'Arqueologia Romana. A. Arribas (2018)

Alcúdia-Mallorca (Illes Balears)



2 - 27 de juliol de 2018

Organitza

Consorci de la ciutat romana de Pol·lència i
Ajuntament d'Alcúdia



Universitat de Barcelona y Universidad de La
Laguna



Con la colaboración de



INFORMACIÓ PRÀCTICA

PERFIL DE L'ESTUDIANT

Estudiants universitaris o llicenciats de les especialitats d'Història Antiga, Arqueologia i àrees de coneixement relacionades amb aquestes matèries

NOMBRE DE PLACES

20 places. 5 reservades per a alumnes que ja hagin realitzat el curs i alumnes de la Universitat de les Illes Balears (UIB).

INSCRIPCIÓ I QUOTA.

Les inscripcions es podran realitzar fins dia 15 de juny del 2018.

El curs de *Pollentia* funciona en règim de beca. No s'ha de pagar inscripció. La beca inclou una assegurança d'accidents i de responsabilitat civil, allotjament en habitacions col·lectives, així com esmorzar i berenar de mig matí de dilluns a divendres. Dinars, sopars i desplaçaments no estan inclosos i corren a càrrec dels alumnes.

El procés de selecció tindrà en compte els següents criteris: especialitat, CV, curs, provinença.

Una vegada realitzada la selecció de places s'avisarà telefònicament als seleccionats.

Informació i contacte:

Carrer dels Albellons, 2

07400 Alcúdia, Mallorca

Tel i Fax: 00 34 971 89 71 02

patrimoni@alcudia.net

PROGRAMA DEL CURS

I. EXPERIÈNCIA PRÀCTICA

El curs A. Arribas es fonamenta en l'adquisició d'experiència pràctica d'excavació arqueològica. Per assolir aquest objectiu els alumnes són distribuïts en diferents àrees del jaciment sota la supervisió d'un

arqueòleg responsable que s'encarrega d'aproximar a l'alumne a totes les tasques d'excavació, registre i documentació in situ.

Les condicions de temperatura i humitat poden ser dures a Mallorca en aquesta època de l'any. És obligatori treballar amb el cap cobert, hidratar-se regularment i utilitzar protecció solar, així com calçat i roba adients.

Al laboratori, cada tarda es procedeix a la neteja, siglat, inventari i classificació dels materials recuperats durant la jornada d'excavació.

Els arqueòlegs responsables de sector poden addicionalment ensenyar els fonaments del dibuix arqueològic de materials i nocions de CAD per al registre arqueològic.

II. CONFERÈNCIES

El curs es complementa amb una sèrie de conferències impartides algunes tardes que versen sobre temes d'arqueologia romana i tardoantiga o sobre diferents aspectes del patrimoni arqueològic de Mallorca.

III. VISITES

Visita guiada al jaciment de *Pollentia* a principis de la campanya.

Alguns dissabtes es poden realitzar excursions alternatives:

Visita a la ciutat de Palma (LLIURE)

Visita als jaciments prehistòrics de Son Fornés (Montuïri) i Hospitalet i al jaciment tardo antic de Son Peretó (Manacor)

Visita al Parc Natural de L'Albufera (Alcúdia) (LLIURE)

Informació científica

M.A. Cau, macau@ub.edu,



M^a.E. Chávez, echavez@ull.es

