

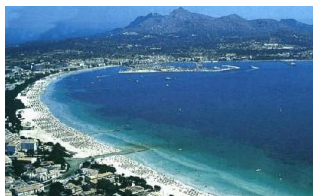
## La ciudad romana y tardoantigua de *Pollentia* (Alcúdia, Mallorca, Islas Baleares)

La ciudad romana de *Pollentia* fue fundada por Q. *Caecilius Metellus* con la conquista de las Baleares del 123 a.C. La



investigación arqueológica, iniciada en los años 1920 de manera sistemática ha permitido descubrir un teatro, diversas áreas residenciales, necrópolis y el foro de la ciudad donde se desarrollan actualmente las excavaciones, responsabilidad de las universidades de Barcelona y La Laguna bajo los auspicios del Consorci de la ciutat romana de Pol·lèntia.

La ciudad antigua se encuentra junto a la actual población de Alcúdia al norte de Mallorca. Se trata de una villa rodeada de murallas medievales y un ambiente agradable con todas las comodidades, bares y restaurantes. A pie puede llegarse a diferentes playas de arena blanca, y otros puntos de interés turístico y cultural.



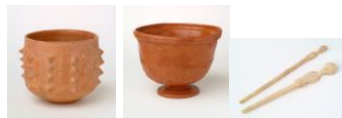
## El curso de Arqueología romana de *Pollentia*. A. Arribas

Las excavaciones arqueológicas de *Pollentia* han sido desde la década de 1950 un campo de aprendizaje de primer orden para la arqueología de campo y en particular para la arqueología romana y tardoantigua. Siguiendo esta tradición, en 1996 se creó el curso de Arqueología romana, gracias a la iniciativa de la Dra. M. Orfila, a la sazón co-directora de las excavaciones.



Los objetivos del curso son proporcionar a los estudiantes en Arqueología y otras disciplinas afines experiencia de campo real en una de las ciudades más emblemáticas y con más tradición de la investigación en la

Hispania romana.



### ORGANIZACIÓN Y PERSONAL

**Directores del curso:** M.A. Cau, ICREA/director del ERAAUB, Universitat de Barcelona (macau@ub.edu) y M<sup>a</sup>.E. Chávez, Universidad de La Laguna (echavez@ull.es), co-directores de las intervenciones arqueológicas

**Arqueólogos:** C. Mas, S. Munar, B. Vallori

### Horarios:

De lunes a viernes. Sábados y domingos libres.

Horario:

7.30-13 h., Excavación

13-15 h., Comida

15-17.30 h., Trabajo de laboratorio

17.30-18.30 h., Conferencias en días seleccionados

## XX Curso de Arqueología Romana. A. Arribas (2018)



Alcúdia-Mallorca (Islas Baleares)

2 de julio- 27 de julio de 2018

Organiza

Consorci de la ciutat romana de Pol·lèntia y  
Ajuntament d'Alcúdia



Universitat de Barcelona y Universidad de  
La Laguna



Con la colaboración de



UNIVERSIDADE  
NOVA  
DE LISBOA



## INFORMACIÓN PRÁCTICA

### PERFIL DEL ESTUDIANTE

Estudiantes universitarios o licenciados de la especialidad de Arqueología o áreas de conocimiento relacionadas.

### NÚMERO DE PLAZAS

20 plazas. 5 reservadas para alumnos que hayan realizado el curso previamente y para alumnos de la Universitat de les Illes Balears (UIB).

### INSCRIPCIÓN Y CUOTA

Las inscripciones podrán realizarse hasta el día 15 de junio del 2018.

El curso de *Pollentia* funciona en régimen de beca. No hay que pagar inscripción. La beca incluye un seguro de accidentes y de responsabilidad civil, alojamiento en habitaciones colectivas, así como desayuno y almuerzo de lunes a viernes. Comidas, cenas y desplazamientos no están incluidos y corren a cargo de los alumnos.

El proceso de selección tendrá en cuenta los siguientes criterios: especialidad, CV, curso, procedencia.

Una vez realizada la selección de plazas se avisará telefónicamente a los seleccionados.

### Información y contacto

Carrer dels Albellons, 2  
07400 Alcúdia, Mallorca  
Tel i Fax: 00 34 971 89 71 02  
patrimoni@alcudia.net

## PROGRAMA DEL CURSO

### I. EXPERIENCIA PRÁCTICA

El curso A. Arribas se fundamenta en la adquisición de práctica de excavación arqueológica. Para ello, los alumnos son distribuidos en diferentes zonas de excavación bajo la supervisión de un arqueólogo responsable que se encarga de aproximar al alumno a todas las tareas de excavación, registro y documentación in situ.

Las condiciones de temperatura y humedad pueden ser duras en Mallorca en esta época del año. Es obligatorio trabajar con la cabeza cubierta, hidratarse regularmente y utilizar protección solar, así como calzado y ropa adecuados.

En el laboratorio, cada tarde se procede a la limpieza, siglado, inventario y clasificación de los materiales recuperados durante la jornada de excavación.

Los arqueólogos responsables pueden adicionalmente enseñar fundamentos de dibujo arqueológico de materiales y nociones de CAD para registro arqueológico.

### II. CONFERENCIAS

El curso se complementa con una serie de conferencias impartidas algunas tardes que versan sobre temas de arqueología romana y tardoantigua o sobre diferentes aspectos del patrimonio arqueológico de Mallorca.

### III. VISITAS

Visita guiada al yacimiento de *Pollentia*. Al inicio de la campaña.

Algunos sábados pueden realizarse excursiones alternativas:

Visita a la ciudad de Palma (LIBRE)

Visita a los yacimientos prehistóricos de Son Fornés (Montuïri) y Hospitalet y al yacimiento tardoantiguo de Son Peretó (Manacor)

Visita al Parque Natural de La Albufera (Alcudia) LIBRE

### Información científica

M.A. Cau, macau@ub.edu,



M<sup>a</sup>.E. Chávez, echavez@ull.es

